

Raport ze spotkania mapującego DBP 2.0



Projekt współfinansowany ze środków Unii Europejskiej w ramach Programu Operacyjnego Pomoc Techniczna 2014-2020



Fundusze Europejskie
Pomoc Techniczna

Unia Europejska
Fundusz Spójności





Reden-Adamieckiego

21.03.2017, godzina 17:00

Miejsce: Klub Helikon ul. Wojska Polskiego 45

Prowadzący: Piotr Seremet

Liczba uczestników: 16

Przyjazna przestrzeń

Co oznacza dla mnie?
Jakie cechy posiada?

Przyjazna przestrzeń

- bezpieczna (dobrze oświetlona w nocy)
- zintegrowany ruch pieszo-samochodowy (miejsca parkingowe, wygodne chodniki, bezpieczne poruszanie się pieszo i samochodami)
- przyjazna dla wszystkich (miejsce spotkań dla wszystkich, na imprezy plenerowe, wydarzenia integrujące)
- czysta (zadbane śmietniki, kosze, wiaty, kosze na nieczystości po psach)
- dostępna dla wszystkich (bez barier architektonicznych dla osób niepełnosprawnych, starszych, matek z dziećmi)
- zielona (zadbana i zagospodarowana zieleni)
- gdzie można odpocząć (rekreacja, ruch, spacer, ławeczki)

Mapowanie

Uczestnicy spotkania wskazywali:

- ważne miejsca w dzielnicy, mocne strony dzielnicy
- obszary problemowe, słabe strony dzielnicy

Wyniki mapowania

ważne miejsca w dzielnicy, mocne strony dzielnicy:

- Klub Helikon i jego otoczenie - jako Centrum Dzielnicy i wizytówka, (dokończenie projektów, modernizacji z poprzednich edycji DBP, miejsce spotkań, imprez plenerowych, duży potencjał)
- Planty im. Hm. S. Piotrowskiego – duży obszar zieleni (kwestia zadbania o istniejącą już zieleń i zagospodarowanie jej)
- Zielone tereny pomiędzy SP 20, a ul. 1 Maja, ul. Adamickiego (duża powierzchnia do zagospodarowania na miejsce do wypoczynku, rekreacji, dostępna również dla dzieci)

Wyniki mapowania

obszary problemowe, słabe strony dzielnicy:

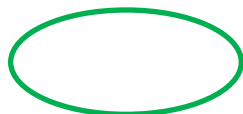
- ważnym problemem jest bezpieczne poruszanie się – zdewastowane i dziurawe chodniki, rozjeżdżone przez parkujące samochody, bariery architektoniczne utrudniające poruszanie się osobom starszym, inwalidom, czy też matkom z dziećmi na wózkach,
- potrzeba rozwiązania problemu z dojazdem do domu pomocy- parking dla busów osób niepełnosprawnych – niszczone trawniki, chodniki,
- potrzeba rozwiązania problemu z parkowaniem na terenie dzielnicy – zniszczone trawniki, chodniki, okolice Klubu Salsa – chodniki zastawione, uszkodzone, problem z poruszaniem się,
- brakuje ławek i stołów, aby móc usiąść odpocząć,
- słabo zagospodarowane planty – duży zielony teren, sugestia aby wyglądały estetycznie również na terenie całej dzielnicy tereny zielone
- zgłoszono potrzebę wygospodarowania miejsca dla właścicieli czworonogów, edukacja w sprawie sprzątnięcia po ich pupilach, montaż koszy na śmieci dla nich,
- ważną uwagą jest uporządkowanie spraw z wiatami śmietnikowymi –latające śmieci po osiedlu, montaż większej ilości koszy,
- potrzeba powstania placu zabaw dla dzieci ze skoczkami-natryskami, fontanny,

Wyniki mapowania

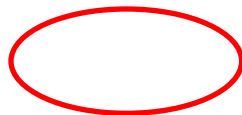


LEGENDA MAPY

-Ważne miejsca w dzielnicy



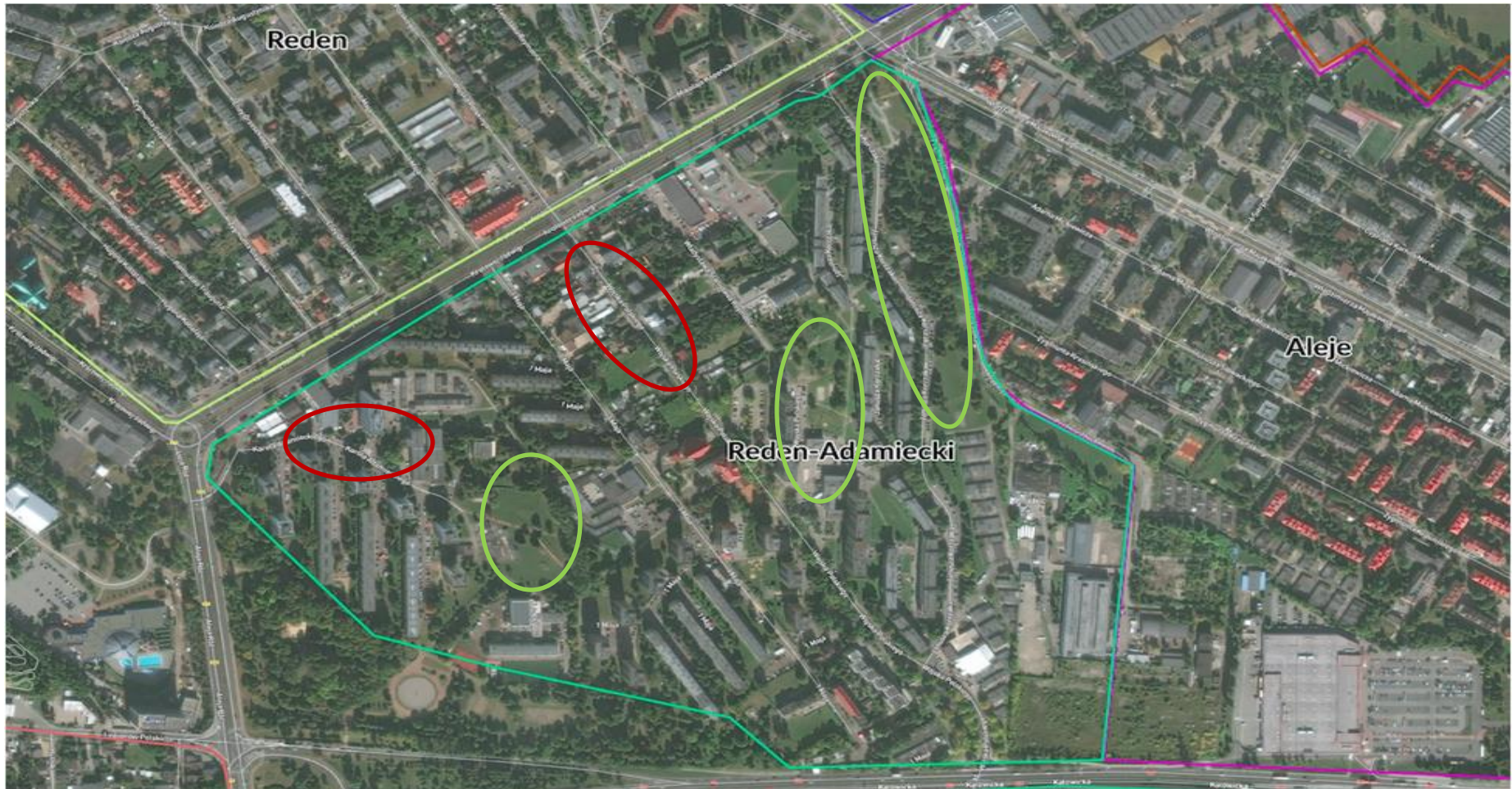
-Obszary problemowe



Reden

Aleje

Reden-Adamiecki





Projekt współfinansowany ze środków Unii Europejskiej w ramach Programu Operacyjnego Pomoc Techniczna 2014-2020



Fundusze Europejskie
Pomoc Techniczna

Unia Europejska
Fundusz Spójności

